

**SwellPro**



**Search & Rescue**

**SplashDrone 4**

# Herausforderungen von Suchen und Retten

## ● Die Zeit

Die Ortung ist für das Bodenteam sehr zeitaufwändig. Sie kümmern sich um Verletzte und in Not geratene Person und koordinieren die Reaktionen in einer Situation, in der jede Sekunde zählt.

## ● Geländebeschränkungen

Bei den meisten SAR-Einsätzen kann das Rettungsteam mit herausforderndem Gelände in Form von Berg oder Wäldern konfrontiert sein, das den gesamten Einsatz verlangsamen kann.



# SplashDrone 4

Splash Drone 4 ist eine vollständig wasserdichte Drohne für vielfältige Zwecke. Mit einer hohen Fluggenauigkeit und Zuverlässigkeit, einsatzfähig bei jedem Wetter und auf jedem Gelände, verschiedenen Nutzlastoptionen für Such- und Rettungseinsätze in unterschiedlichen Bedingungen wurde Splash Drone 4 entwickelt, um Ihnen zu helfen, mehr Leben zu retten und die Zeit, Kosten und Risiken zu reduzieren...



# ***Search & Rescue***

**Vorteile**



## Schnell Einsatzfähig

Die Splash Drone 4 kann in nur 60 Sekunden einsatzbereit gemacht werden, ohne vor Ort kalibriert werden zu müssen.

Mit einer Fluggeschwindigkeit von bis zu 22 m/s kann die Drohne ein Einsatzgebiet, unabhängig von den Bodenbedingungen in einer Entfernung von einem Kilometer, innerhalb von 50 Sekunden erreichen.

## 📍 Luft- und Situationsaufklärung

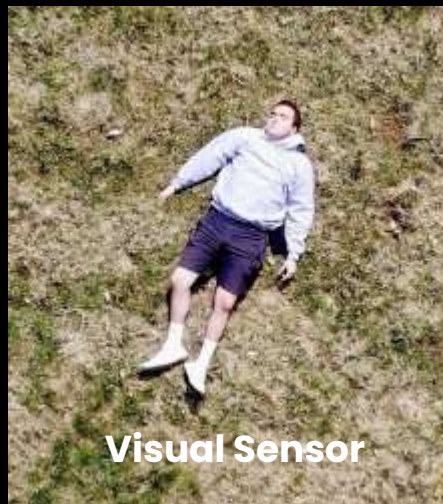
Mit einer 3D-Kamera, die Videos mit einer Auflösung von bis zu 4K aufnimmt, kann die SplashDrone 4 schnell Luftdaten über eine große Fläche erfassen. Dies ermöglicht den Einsatzkräften, eine rasche Übersicht des Katastrophen- bzw. Einsatzgebiete zu erhalten, an denen sich die vermisste Person möglicherweise befindet.



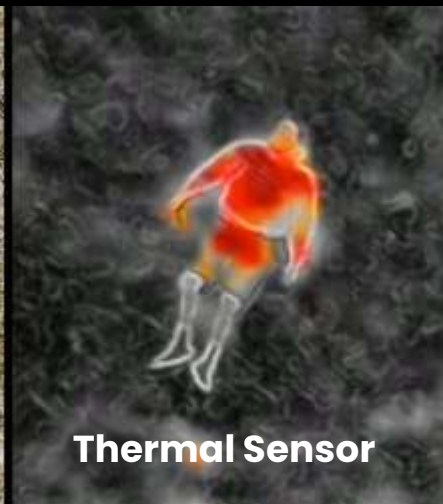


# Objekterkennung

Mit einer Wärmebildkamera ausgestattet ist es möglich die von einem warmen menschlichen Körper, einem Tier oder einem Fahrzeugmotor abgegebene Wärme zu erkennen. Das Rettungsteam kann den Wärmesensor nutzen, um in Not geratene Personen aus der Ferne zu erkennen und ihren Zustand und ihre Umgebung zu beurteilen, selbst bei völliger Dunkelheit. Die Kamera verfügt über einen visuellen 1080P-Sensor, der Ihnen zur weiteren Bestätigung eine klare Sicht auf die Person ermöglicht.



**Visual Sensor**



**Thermal Sensor**

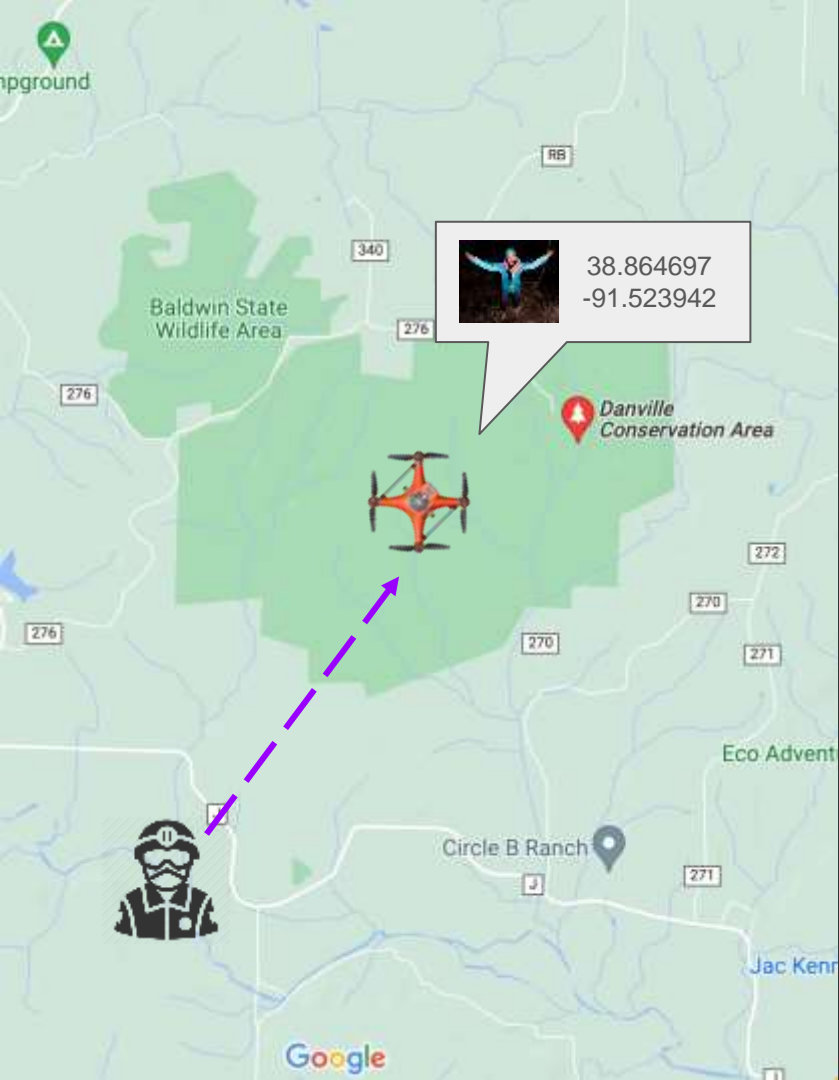


# Nachtsuche

An die Splash Drone 4 können unterschiedliche Kamerasysteme angebunden werden, so verfügen die Nachtsichtkameras eine integrierte dimmbare LED- Lampe. Die Drohne kann somit als Lichtquelle dienen, um nachts vermisste Personen zu lokalisieren oder die Suchmannschaft zu unterstützen..







## Präzise GPS-Koordinaten

Das integrierte GPS RTK-Modul bietet eine Genauigkeit im Bereich von Zentimetern. Die GPS-Koordinaten aufgefundenener Personen können schnell an das Bodenteam weitergegeben werden.



# Fernkommunikation

Splash Drone 4 verfügt optional über ein Megafon und kann wiederholt zuvor aufgezeichnete Nachricht an vermisste Person oder Gruppen übermitteln. So kann z.B. auf potenzielle Bedrohungen aufmerksam gemacht werden, und wichtige Informationen an die Bevölkerung weitergeben werden.



# 📍 **Lieferung lebensrettender Gegenstände**

Für Rettungseinsätze in der Brandung kann die SplashDrone 4 mit einem PLI-S-Nutzlastfreigabemechanismus eine Schwimmweste tragen und sie gezielt an Personen abwerfen, die sich im Wasser befinden. Bei der Bergrettung können Einsatzkräfte die Drohne nutzen, um einem Verletzten Erste-Hilfe-Ausrüstung zu liefern. SplashDrone 4 kann nicht nur nach vermissten Personen suchen, sondern den Opfern sogar dabei helfen, am Leben zu bleiben, bevor das Rettungsteam eintrifft.



# 📍 Jedes Wetter, jedes Gelände

SplashDrone 4 ist robust konstruiert und bekämpft jegliche Widrigkeiten, die die Natur bereit hält.



**WASSER**

- IP67 wasserdicht
- korrosionsbeständig
- schwebendes Design



**REGEN**

- Regenfest



**SCHNEE**

- Schneesicher
- -20°C Arbeitstemperatur



**WIND**

- Windbeständig bis 60 km/h
- Motoren mit hohem Drehmoment



**SAND**

- Sand & Staubschutz

## ● Beispiellose Kosteneffizienz

Während Hubschrauber und Flugzeuge für eine einzelne Mission mehrere tausend Euro kosten können, kostet SplashDrone 4 nur einen Bruchteil der Kosten herkömmlicher bemannter Flugzeuge. Außerdem können Retter im Bereitstellungsbereich sicher am Boden bleiben.



**FRÜHER**



**HEUTE**

***Search & Rescue***

**Nutzlasten**

# GC3-T Thermal Kamera

IP67 wasserdicht



Temperatur OSD & Alarm



dimmbares LED Flashlight



Farbpaletten



650 x 512 px Thermal Sensor



1080P visueller Sensor für Schwaches Licht



3-Achsen Gimbal Stabilisierung



Temperaturbereich: -20°C ~ 150°C (± 3°C)

## GC3-S 4K Kamera



Sensor: 1/2.3" 12M SONY CMOS  
Linse: F4.53mm f/2.65, FOV: 92.6°  
Stabilisierung: 3-Achsen  
4K: 3840\*2160/30P  
2.7K: 2704\*1520/60P  
FHD: 1920\*1080 30/60/120P  
HD: 1280\*720/240P  
Foto: 4:3/16:9 12MP

## GC2-S HD Kamera



Sensor: 1/2" 2M starlight night  
vision CMOS  
Stabilisierung: 2-Achsen  
Eingebautes dimmbares LED  
Flashlight  
FHD: 1920\*1080 30/60P  
HD: 1280\*720 120/60P



## PL1-S Nutzlast Freigabe



Trägt bis zu 2 kg schwere  
Nutzlasten und wirft Sie am  
Zielort ab

## MP1 Megaphon



Versenden von Sprachnachrichten mit  
120 Dezibel über eine Entfernung von  
300 Metern mit High-Fidelity-  
Soundproduktion

## Dronar Sonar Sensor



Scannt Unterwassergelände und  
Objekte in einer Entfernung von bis  
zu 40 Meter aus der Luft und sendet  
Sonarbilder an die APP der  
SplashDrone

***For Search & Rescue***

**Anwendungen**



# Navarre Wasserrettung

Location: Navarre, Florida, USA.

Anwendungsfall: Die Notfallhelfer nutzten die SwellPro SplashDrone 3+, um einen aufblasbaren Rettungsring zu Schwimmern, Bootsfahrern oder allen Personen zu fliegen, die in Seenot geraten oder im Wasser ertrinken.

[Learn More](#)



# Tauch-Rettungseinheit der Friendship Fire Company

Location: Phoenixville Pennsylvania, USA

Anwendungsfall: Bei Wasserrettungseinsätzen nutzen sie SwellPro SplashDrone 4, um wichtige Gegenstände wie persönliche Schwimmhilfen (PFDs), Radios, Wasserflaschen und verschiedene Ausrüstungsgegenstände effizient an möglicherweise gestrandete Personen abzuwerfen. Eine weitere Mission des Teams ist die Unterwasserbergung, bei der SwellPro Dronar Sonarsensoren eingesetzt werden, um Gegenstände auf Fluss- und Seeböden zu lokalisieren



[Learn More](#)

**“Let’s save the world, smarter!”**



# **SwellPro**

Embrace The Impossible

[www.swellpro.com](http://www.swellpro.com)